

# Abstreifer

**thodacon**<sup>®</sup>  
Machine Tool Protection



ERSTE WAHL im Führungsbahnschutz

Thodacon Werkzeugmaschinenenschutz



# Index

---

Firmenkurzvorstellung	3
-----------------------	---

---

Thodacon Abstreifer	4
---------------------	---

---

MW A	5
MW B	6
MW C	8
MW CS	9
MW D/DK	10
MW E	11
MW F/G/H	12
MW L/R	13
MW V/K/P	14
MW S/N	15
MW U	16
MW X	18
MW-Capilub	19

---

AW	20
----	----

---

SW	22
----	----

---

TW A	25
TW B	26
TW C	28
TW E/R	30
TW K	31
TW M	32
TW N	34
TW G	35
TW H	38

# Firmenvorstellung

## ***thodacon***

Werkzeugmaschinenenschutz GmbH

Albert-Schalper-Str. 25  
83059 Kolbermoor, Deutschland  
Tel: +49 (0)8031-22205-71

## ***thodacon***

Machine Tool Protection Co., Ltd.

Baojian Industrial Zone, Building 1, Luoshe  
Wuxi 214154, China  
Tel: +86 510 8329 1518



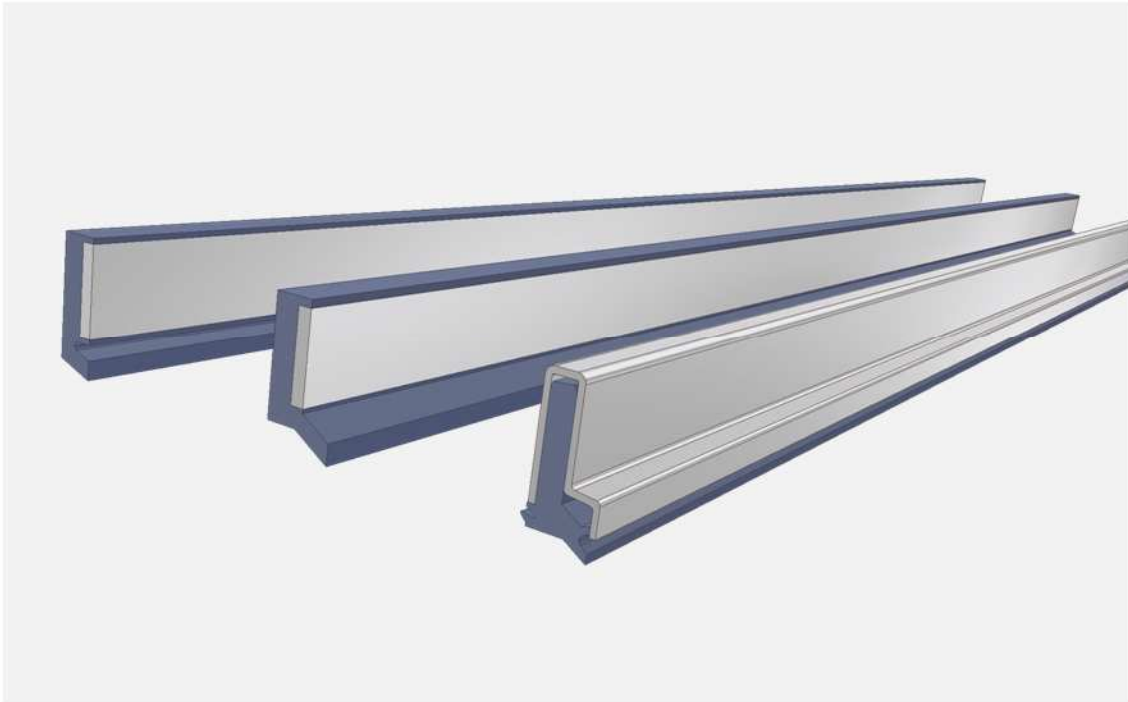
**Thodacon bringt ihnen die Erfahrung, ihre hochwertigen Abstreifer unter schwierigsten Einsatzbedingungen und langer Laufzeit verwenden zu können.**

Als echter Global-Player, vereint Thodacon eine vollständige Wertschöpfungskette unter einer Organisation und bietet folgende Vorteile:

- Eigene Entwicklung nach dem neuesten Stand der Technik.
- Eigener Konstruktions- und Kundenservice.
- Eigene Produktion mit unvergleichlich hoher Fertigungstiefe für alle Thodacon Produkte.
- Niedergelassen in Europa (Deutschland) und Asien (China).
- Weltweit vertreten.
- Globales Abruflager und eigenes Logistiksystem ermöglicht Lieferungen an jeden Punkt der Erde innerhalb 3 – 5 Tagen.
- ISO 9001:2008 zertifiziert.\*

\* Werk Asien

# Thodacon Abstreifer



Ob Anforderungen wie Abriebfestigkeit, hervorragende Anpassungsfähigkeit an jede vorstellbare Führungsbahngeometrie, geringer Gleitreibungskoeffizient oder chemische Beständigkeit gegen Mineralöle, Kühlmittel und sogar Säuren.

Die große Auswahl an Thodacon-Abstreifern findet die passende Lösung für fast jeden Anwendungsfall.

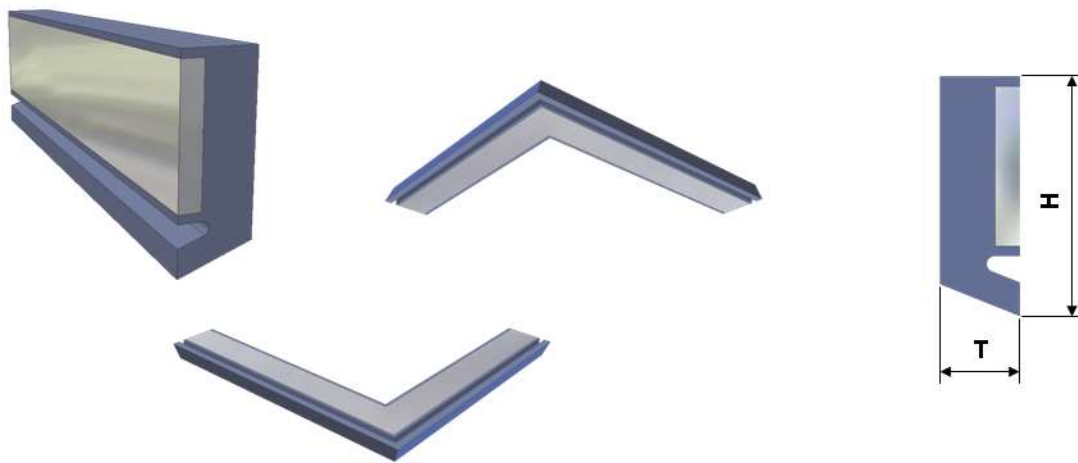
Unsere Techniker arbeiten ihnen gerne eine individuelle Lösung aus. Dabei ist es selbstverständlich, sie auch mit umfassenden Konstruktionsvorschlägen und 3 D Daten zu unterstützen.

Als Elastomere finden abhängig vom Kundenbedarf, spezielle Thodacon-Rezepturen diverser NBR-, H-NBR-, FPM- oder PU-Mischungen Verwendung. Weitere Materialien auf Anfrage verfügbar.

Die dabei am häufigsten verwendeten Materialien sind NBR und FPM mit der Härte von 83 (Shore A) in der Farbe schwarz.

Stützrahmen und Einlage-Bleche bestehen aus Edelstahl oder korrosionsbeschichteten Standard-Stählen.

Die wohl weltweit größte Auswahl an Standardabstreifer steht ab Lager für sie bereit.

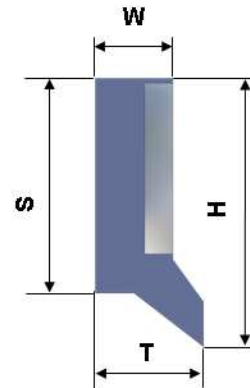
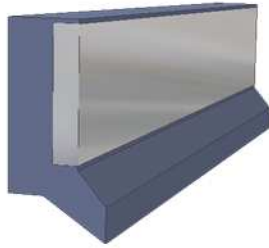


## Technische Informationen

Typ	Bestell Nr.	H	T	Länge	Elast.
MW A 1	1000168	14	6.5	500	NBR
MW A 2	1000169	14	6.5	500	FPM
MW A 3	1000082	18	6.5	500	NBR
MW A 4	1000083	18	6.5	500	FPM
MW A 5	1000170	25	6.5	500	NBR
MW A 6	1000171	25	6.5	500	FPM
MW A 7	1000172	14	5	500	NBR
MW A 8	1000173	14	5	500	FPM
MW A 9	1000174	18	5	500	NBR
MW A 10	1000175	18	5	500	FPM
MW A 11	1000176	25	5	500	NBR
MW A 12	1000177	25	5	500	FPM

Alle Maße in mm

# MW B



## Technische Informationen

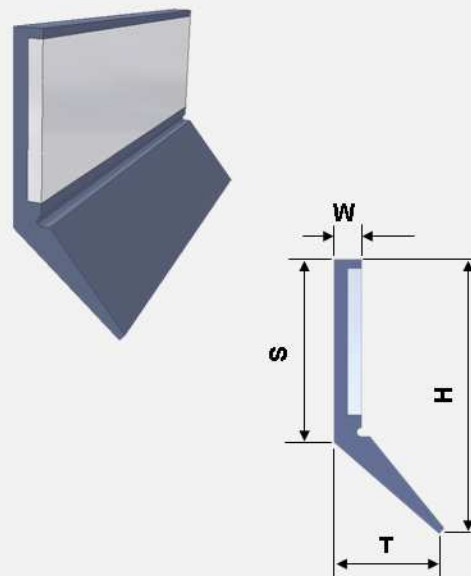
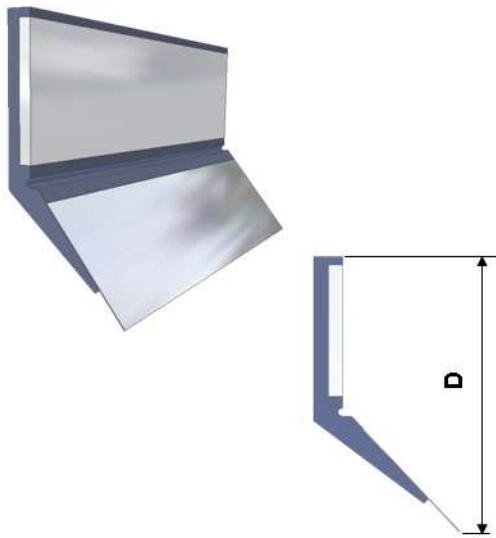
Typ	Bestell Nr.	H	S	W	T	Länge	Elast.
MW B 1	1000179	9.5	7.5	2.5	5	560	NBR
MW B 1L	1001104	9.5	7.5	2.5	5	1000	NBR
MW B 2	1000180	9.5	7.5	2.5	5	560	FPM
MW B 2L	1001135	9.5	7.5	2.5	5	1000	FPM
MW B 3	1000181	15	11.5	5	7	560	NBR
MW B 3L	1000993	15	11.5	5	7	1000	NBR
MW B 4	1000182	15	11.5	5	7	560	FPM
MW B 4L	1001146	15	11.5	5	7	1000	FPM
MW B 5	1000104	18	15	5	9	560	NBR
MW B 5L	1001049	18	15	5	9	1000	NBR
MW B 6	1000183	18	15	5	9	560	FPM
MW B 6L	1001147	18	15	5	9	1000	FPM
MW B 7	1000184	21	17.5	5	7	560	NBR
MW B 7L	1001127	21	17.5	5	7	1000	NBR

## Technische Informationen

Typ	Bestell Nr.	H	S	W	T	Länge	Elast.
MW B 8	1000185	21	17.5	5	7	560	FPM
MW B 8L	1001148	21	17.5	5	7	1000	FPM
MW B 9	1000186	25	21	6	11	560	NBR
MW B 9L	1001105	25	21	6	11	1000	NBR
MW B 10	1000187	25	21	6	11	560	FPM
MW B 10L	1001149	25	21	6	11	1000	FPM
MW B 11	1000188	26	23	5	7	560	NBR
MW B 11L	1001106	26	23	5	7	1000	NBR
MW B 12	1000189	26	23	5	7	560	FPM
MW B 12L	1001150	26	23	5	7	1000	FPM
MW B 13	1000190	30	27	5	7	560	NBR
MW B 14	1000191	30	27	5	7	560	FPM
MW B 15	1000901	31	28	5	7	560	NBR
MW B 15L	1001107	31	28	5	7	1000	NBR
MW B 16	1000902	31	28	5	7	560	FPM
MW B 16L	1001153	31	28	5	7	1000	FPM
MW B 17	1001289	36	33	5	7	560	NBR
MW B 18	1001290	36	33	5	7	560	FPM
MW B 19	1001291	39	36	5	7	560	NBR
MW B 20	1001292	39	36	5	7	560	FPM

Alle Maße in mm

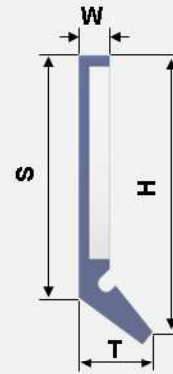
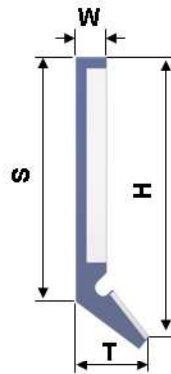
# MWC



## Technische Informationen

Typ	Bestell Nr.	Späneschutz	H	S	W	T	D	Länge	Elast.
MW C 1	1000197	Federstahl	25	15.5	3	12	29	800	NBR
MW C 2	1000198	Federstahl	25	15.5	3	12	29	800	FPM
MW C 3	1000199	-	25	15.5	3	12	-	800	NBR
MW C 4	1000200	-	25	15.5	3	12	-	800	FPM
MW C 5	1000113	Federstahl	30	20.5	3	12	34	800	NBR
MW C 5L	1017951	Federstahl	30	20.5	3	12	34	1000	NBR
MW C 6	1000201	Federstahl	30	20.5	3	12	34	800	FPM
MW C 6L	1025030	Federstahl	30	20.5	3	12	34	1000	FPM
MW C 7	1000087	-	30	20.5	3	12	-	800	NBR
MW C 7L	1025031	-	30	20.5	3	12	-	1000	NBR
MW C 8	1000202	-	30	20.5	3	12	-	800	FPM
MW C 8L	1024048	-	30	20.5	3	12	-	1000	FPM
MW C 9	1018620	Federstahl	35	25.5	3	12	39	800	NBR
MW C 10	1025032	Federstahl	35	25.5	3	12	39	800	FPM
MW C 11	1025033	-	35	25.5	3	12	-	800	NBR
MW C 12	1025034	-	35	25.5	3	12	-	800	FPM





## Technische Informationen

Typ	Bestell Nr.	Späneschutz	H	S	W	T	Länge	Elast.
MW CS 1	1020466	Federstahl	27	22.7	3	7.3	800	NBR
MW CS 2	1020467	Federstahl	27	22.7	3	7.3	800	FPM
MW CS 3	1020468	-	27	22.7	3	7.3	800	NBR
MW CS 4	1020469	-	27	22.7	3	7.3	800	FPM
MW CS 5	1037480	Federstahl	27	22.7	3	7.3	1500	NBR
MW CS 6	1041444	Federstahl	27	22.7	3	7.3	1500	FPM
MW CS 7	1041445	-	27	22.7	3	7.3	1500	NBR
MW CS 8	1041446	-	27	22.7	3	7.3	1500	FPM

Alle Maße in mm

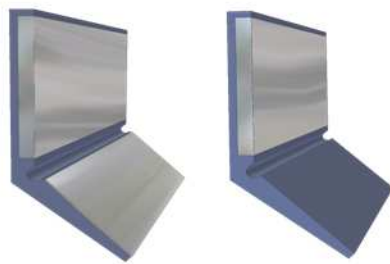
Die MW-Abstreifer der Typn C, CS und D sind die richtige Wahl, um unebene Bleche abzustreifen. Die flexible Abstreifer-Lippe legt sich dabei in jede Vertiefung und sorgt so für eine optimale Abdichtung.

Durch den schlanken Lippenaufbau ist eine mögliche Vorspannung von bis zu 4 mm möglich, ohne gleichzeitig die Reibung nennenswert zu erhöhen. Diese Typen finden vorwiegend in Innenräumen von Drehmaschinen mit ihren großflächigen Schieblechen Verwendung.

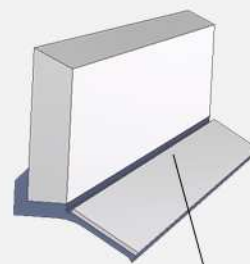
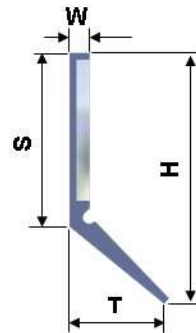
Ein optional verfügbares aufvulkanisiertes, rostfreies Späneschutzblech stellt einen zusätzlichen Schutz gegen heiße Späne dar.

# MW D/DK

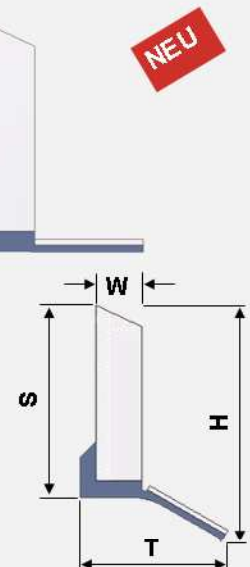
Abstreifer  
MW Serie



MW D



MW DK



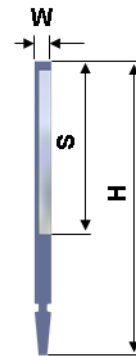
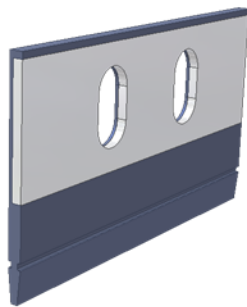
## Technische Informationen MW D

Typ	Bestell Nr.	Späneschutz	H	S	W	T	Länge	Elast.
MW D 1	1000203	Spring Stahl	39	27	3	15	850	NBR
MW D 2	1000204	Spring Stahl	39	27	3	15	850	FPM
MW D 3	1000205	-	39	27	3	15	850	NBR
MW D 4	1000206	-	39	27	3	15	850	FPM
MW D 5	1004783	Spring Stahl	32	20	3	15	850	NBR
MW D 6	1004777	Spring Stahl	32	20	3	15	850	FPM
MW D 7	1021136	-	32	20	3	15	850	NBR
MW D 8	1021137	-	32	20	3	15	850	FPM
MW D 9	1036148	Spring Stahl	45	27	3	21.5	1000	NBR
MW D 10	1036149	Spring Stahl	45	27	3	21.5	1000	FPM
MW D 11	1041448	-	45	27	3	21.5	1000	NBR
MW D 12	1041449	-	45	27	3	21.5	1000	FPM

## Technische Informationen MW DK

Vorspannung bis zu 3 mm

Typ	Bestell Nr.	Späneschutz	H	S	W	T	Träger	Länge	Elast.
MW DK 1	1023168	Spring Stahl	16	13	3.0	10	Alu	1200	NBR
MW DK 2	1028816	Spring Stahl	16	13	3.0	10	Alu	1200	FPM

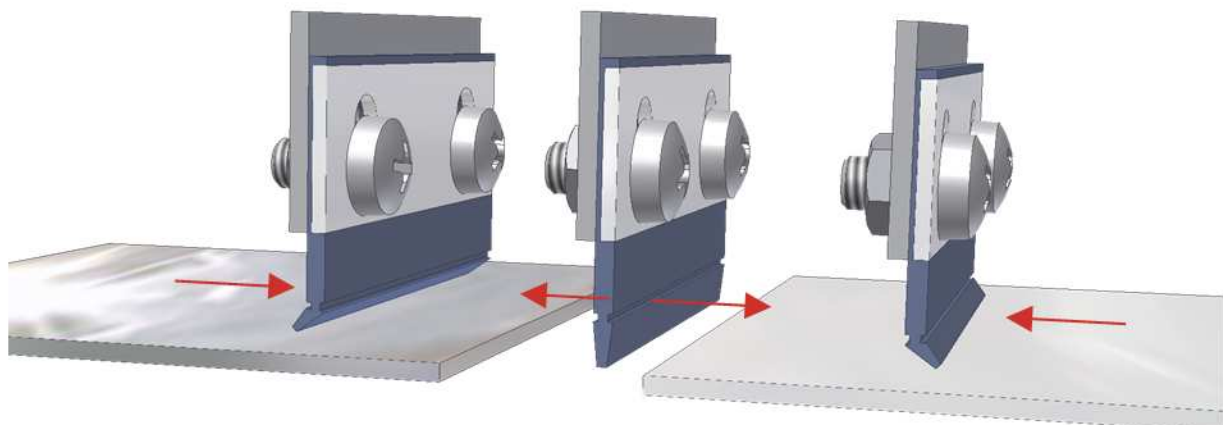


Technische Informationen

Swing Lippe

Typ	Bestell Nr.	H	W	S	Länge	Elast.
MW E 1	1000207	25	2	17.3	600	NBR
MW E 2	1000208	25	2	17.3	600	FPM
MW E 3	1000098	34	2	19.3	600	NBR
MW E 4	1000211	34	2	19.3	600	FPM

Alle Maße in mm



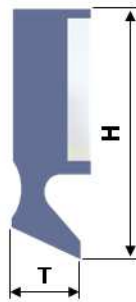
Die Abstreifer vom Typ E sind für Flächen mit Stufen oder Unterbrechungen geeignet.

Bei einer Vorspannung von bis zu 3 mm bei nahezu konstanten Reibkräften werden diese Abstreifer vorwiegend zum Abdichten von Maschinentüren verwendet.

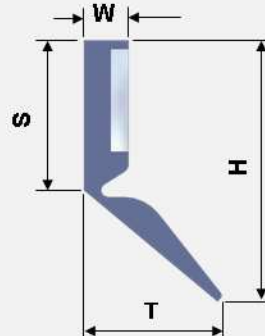
# MW F/G/H



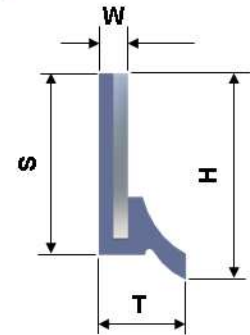
MW F



MW G



MW H



## Technische Informationen MW F

Typ	Bestell Nr.	H	T	Länge	Elast.
MW F 1	1000214	22	10.5	1000	NBR
MW F 2	1000215	22	10.5	1000	FPM
MW F 3	1000122	28	10.5	1000	NBR
MW F 4	1000216	28	10.5	1000	FPM
MW F 5	1000217	40	10.5	1000	NBR
MW F 6	1000218	40	10.5	1000	FPM

## Technische Informationen MW G

extrem flexible Filmscharnier-Lippepe, Vorspannung bis zu 10 mm

Typ	Bestell Nr.	H	S	W	T	Länge	Elast.
MW G 1	1000133	30	17	5	15.5	500	NBR
MW G 2	1000219	30	17	5	15.5	500	FPM
MW G 3	1000220	40	27	5	15.5	500	NBR
MW G 4	1000221	40	27	5	15.5	500	FPM

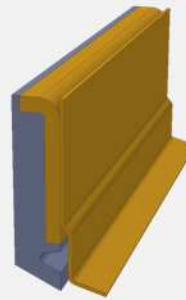
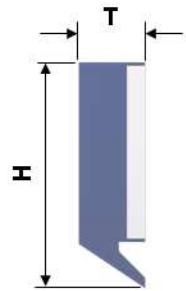
## Technische Informationen MW H

Typ	Bestell Nr.	H	S	W	T	Länge	Elast.
MW H 1	1000125	12.5	11	2	6	500	NBR
MW H 2	1000222	12.5	11	2	6	500	FPM

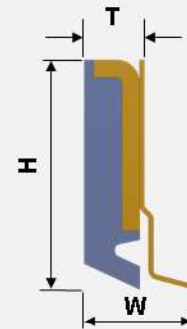
# MW L/R



MW L



MW R



## Technische Informationen MW L

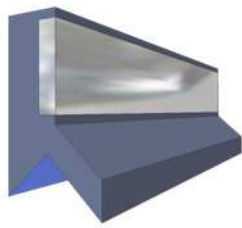
Typ	Bestell Nr.	H	T	Länge	Elast.
MW L 1	1015190	18.5	6.5	1000	NBR
MW L 2	1015191	18.5	6.5	1000	FPM
MW L 3	1015659	22	6.5	1000	NBR
MW L 4	1015660	22	6.5	1000	FPM
MW L 5	1015769	26	6.5	1000	NBR
MW L 6	1015658	26	6.5	1000	FPM

## Technische Informationen MW R

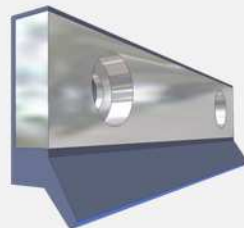
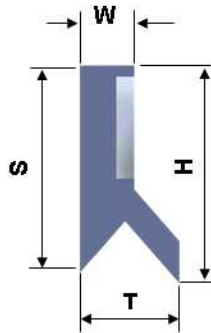
Typ	Bestell Nr.	H	T	W	Länge	Elast.
MW R 1	1015808	18	6.5	12	300	NBR
MW R 2	1015809	18	6.5	12	300	FPM
MW R 3	1005881	25	6.5	12	300	NBR
MW R 4	1015810	25	6.5	12	300	FPM

Alle Maße in mm

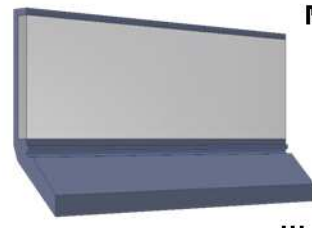
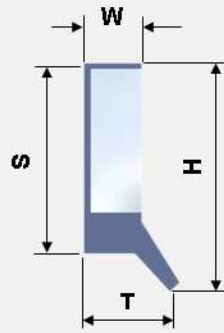
# MW V/K/P



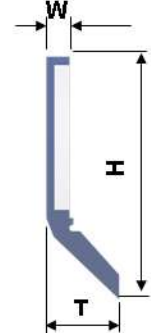
MW V



MW K



MW P



## Technische Informationen MW V

Doppel-Lippe

Typ	Bestell Nr.	H	S	W	T	Länge	Elast.
MW V 1	1000905	21	20	6	11	560	NBR
MW V 2	1000906	21	20	6	11	560	FPM
MW V 3	1000912	26	25	6	11	560	NBR
MW V 4	1000913	26	25	6	11	560	FPM
MW V 5	1009702	26	25	6	11	1000	NBR
MW V 6	1015848	26	25	6	11	1000	FPM

## Technische Informationen MW K

ALU-Träger, Stufenbohrung möglich

Typ	Bestell Nr.	H	S	W	T	Länge	Elast.
MW K 1	1000607	18	15	4.5	7.5	500	NBR
MW K 2	1000896	18	15	4.5	7.5	500	FPM
MW K 3	1000835	25	22	4.5	7.5	560	NBR
MW K 4	1000914	25	22	4.5	7.5	560	FPM

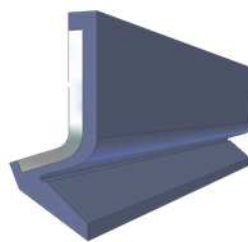
## Technische Informationen MW P

Typ	Bestell Nr.	H	W	H	Länge	Elast.
MW P 1	1010544	30	3.0	9.5	1000	NBR
MW P 2	1015818	30	3.0	9.5	1000	FPM

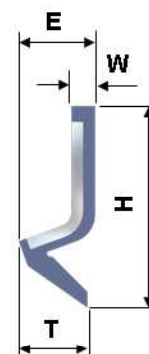
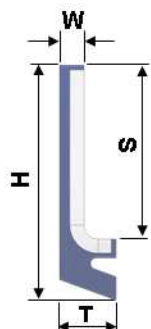
# MW S/N



MW S



MW N



## Technische Informationen MW S

Typ	Bestell Nr.	H	S	W	T	Länge	Elast.
MW S 1	1011856	18	11.5	2.6	6.0	300	NBR
MW S 2	1015815	18	11.5	2.6	6.0	300	FPM
MW S 3	1011835	25	18.5	2.6	6.0	300	NBR
MW S 4	1015816	25	18.5	2.6	6.0	300	FPM
MW S 5	1009660	30	23.5	2.6	6.0	300	NBR
MW S 6	1015817	30	23.5	2.6	6.0	300	FPM
MW S 7	1011836	40	33.5	2.6	6.0	300	NBR
MW S 8	1015846	40	33.5	2.6	6.0	300	FPM

## Technische Informationen MW N

Vorspannung bis zu 3 mm

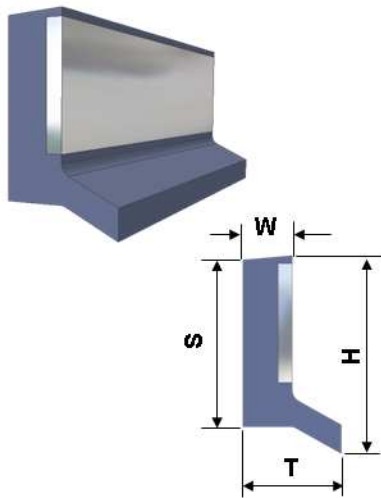
Typ	Bestell Nr.	H	E	W	T	Länge	Elast.
MW N 1	1000127	26	10	3	9	500	NBR
MW N 2	1000920	26	10	3	9	500	FPM
MW N 3	1029053	26	10	3	9	1000	NBR
MW N 4	1029295	26	10	3	9	1000	FPM

Alle Maße in mm

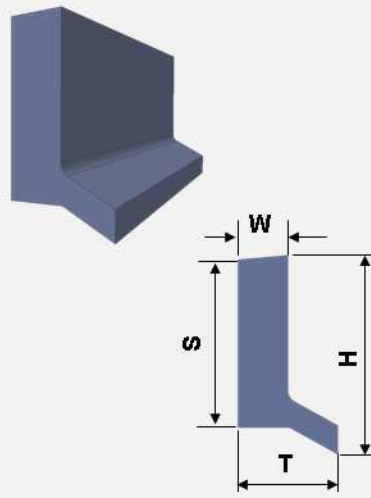
# MW U

Abstreifer  
MW Serie

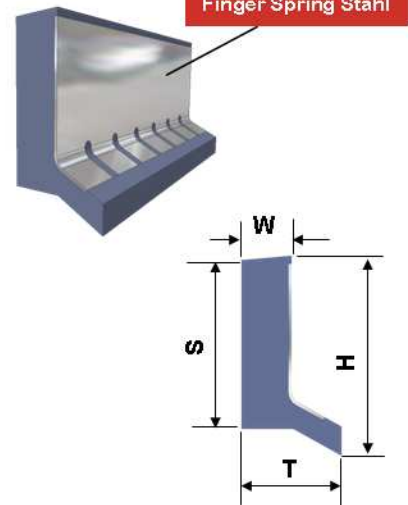
MW U 1 / 2



MW U 3 / 4



MW U 5 / 6



## Technische Informationen MW U 1/2

- Classical solution including vulcanised Stahl case

Typ	Bestell Nr.	H	S	W	T	Länge	Elast.
MW U 1	1000789	25.4	22	6.35	12.7	560	NBR
MW U 2	1000915	25.4	22	6.35	12.7	560	FPM

## Technische Informationen MW U 3/4

- Flexible solution without Stahl case

Typ	Bestell Nr.	H	S	W	T	Länge	Elast.
MW U 3	1000620	25.4	22	6.35	12.7	560	NBR
MW U 4	1000916	25.4	22	6.35	12.7	560	FPM

## Technische Informationen MW U 5/6

- Flexible solution with vulcanised spring Stahl protection

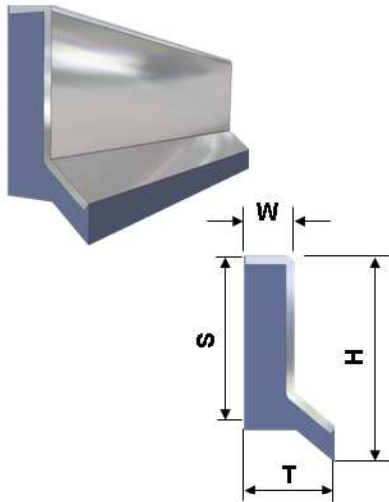
Typ	Bestell Nr.	H	S	W	T	Länge	Elast.
MW U 5	1000621	25.4	22	6.35	12.7	560	NBR
MW U 6	1000917	25.4	22	6.35	12.7	560	FPM

Alle Maße in mm

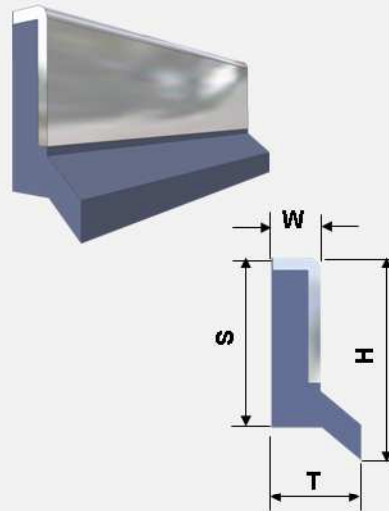


# MW U

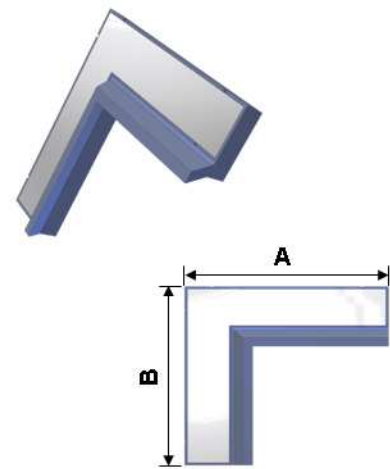
MW U 7 / 8



MW U 9 / 10



MW U 11 / 12



## Technische Informationen MW U 7/8

Typ	Bestell Nr.	H	S	W	T	Länge	Elast.
MW U 7	1001108	25	21	6	11	560	NBR
MW U 8	1001122	25	21	6	11	560	FPM

## Technische Informationen MW U 9/10

Typ	Bestell Nr.	H	S	W	T	Länge	Elast.
MW U 9	1001123	25	21	6	11	560	NBR
MW U 10	1001124	25	21	6	11	560	FPM

## Technische Informationen MW U 11/12

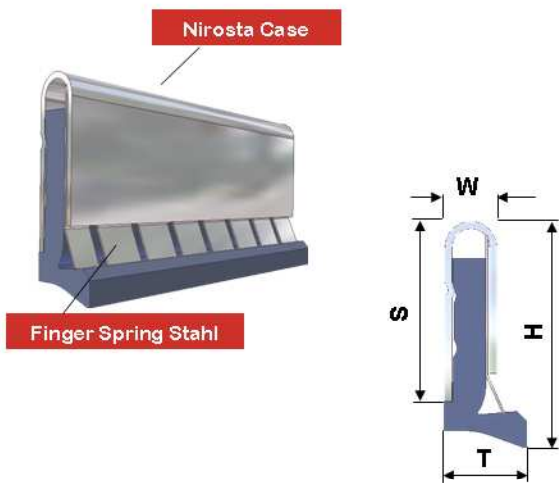
### - Winkelstück

Typ	Bestell Nr.	H	S	W	T	A	B	Elast.
MW U 11	1005730	25.4	22	6.35	12.7	76.2	76.2	NBR
MW U 12	1021147	25.4	22	6.35	12.7	76.2	76.2	FPM

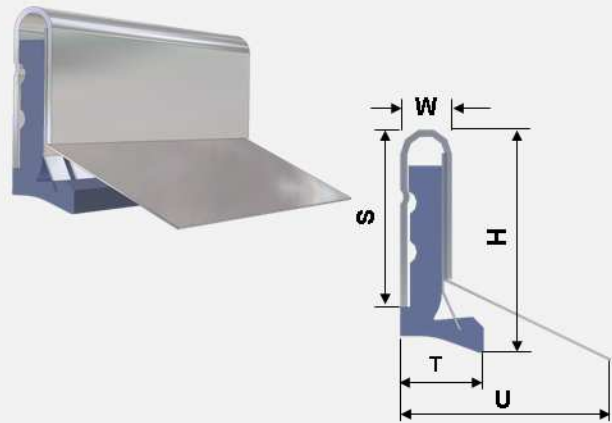
Alle Maße in mm

# MW X

## MW X 1 / 2



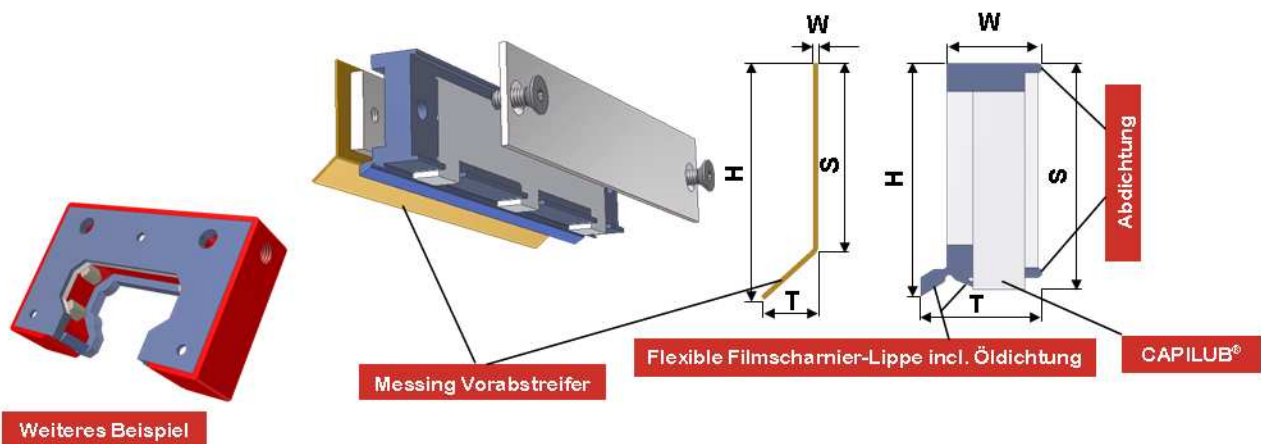
## MW X 3 / 4



### Technische Informationen

Typ	Bestell Nr.	H	S	W	T	U	Länge	Elast.
MW X 1	1000922	27.5	21.5	6	10	-	500	NBR
MW X 2	1001182	27.5	21.5	6	10	-	500	FPM
MW X 3	1004820	27.5	21.5	6	10	25.2	500	NBR
MW X 4	1004867	27.5	21.5	6	10	25.2	500	FPM

Alle Maße in mm



## Technische Informationen

Typ	Bestell Nr.	H	S	W	T	Länge	Elast.
MW Cab 1	1016559	25	24.3	11	14	560	NBR 83
MW Cab 2	1023612	25	24.3	11	14	560	FPM 83
MW Cab 3	1016563	25	24.3	11	14	560	NBR 90
MW Cab 4	1016564	25	24.3	11	14	560	FPM 90
MW Cab 5	1016464	25	20	0.5	6.0	560	MS

Alle Maße in mm

Eine dezentrale, unabhängige Schmierstoffversorgung von Führungsbahnen hat eine lange Tradition. Der Vorläufer heutiger Systeme war der wohl allen bekannte Schmierfilz. Getränkt mit Öl, war er lange Zeit die zuverlässigste Schmierfilmquelle. Selbst in jüngster Zeit haben renommierte Unternehmen dieses alte Prinzip neu aufleben lassen.

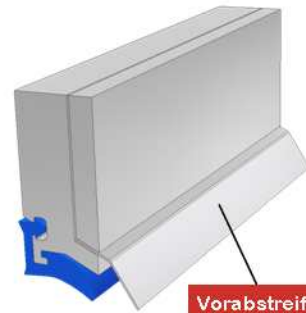
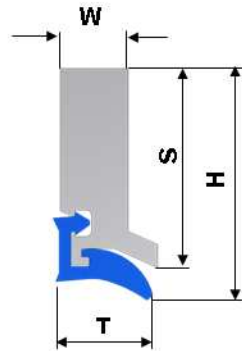
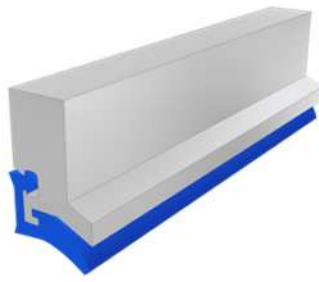
Die Thodacon CAPILUB® Systeme setzen andere Maßstäbe: Die neuesten Erkenntnisse aus Wissenschaft und Technik ermöglichten die Neuentwicklung des CAPILUB® (Lubrication by capillary suction time) - Multifunktionswerkstoffes.

Der Aufbau ist denkbar einfach: Auf einen durch Abstreifer abgedichteten Führungsbahnbereich wird ein vorgefertigtes und mit Schmierstoff getränktes CAPILUB® Element montiert. Abhängig vom Volumen des CAPILUB® und den Umgebungsbedingungen können Laufleistungen für Wälzkörper-Systeme von bis zu 20.000 Laufkilometer ohne Nachschmierung erreicht werden.

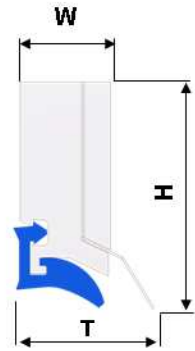
Die Vorteile im Überblick: Sehr umweltfreundlich, da über die Kapillarwirkung nur eben soviel Schmierstoff zugeführt wird, wie auch tatsächlich verbraucht wird, keine Zentralschmierung erforderlich, speziell bei Minimalmengenschmierung oder Trockenlauf erheblich verlängerter Lebensdauer der Führungsbahneinheit mit Dichtungen und Abstreifern. Wir empfehlen die Kombination mit Thodacon Abstreifern. Auf Anfrage erhalten Sie bei uns die komplette Lösung. Wir beraten Sie gerne.

# AW

## AW 1.0 / 2.0



Vorabstreifer



Aluminium Träger

Abstreifer  
AW Serie

### Technische Informationen

Typ	Bestell Nr.	H	S	W	T	Länge	Träger	Elast.
AW 1.0	1005454	18	14.4	7	10	500	Alu	PU 85
AW 1.1	1004409	18	14.4	7	10	1000	Alu	PU 85
AW 2.0	1005457	25	21.4	7	10	500	Alu	PU 85
AW 2.1	1004410	25	21.4	7	10	1000	Alu	PU 85

- Träger and wiper Lippe available separately

Typ	Bestell Nr.	Länge	Träger	Elast.
AW 1.2	1004436	1000	Alu	-
AW 2.2	1004438	1000	Alu	-
AW 3.0	1004439	endlos	-	PU 85 Blue

- AW Wiper with Scraper ( Spring Stahl )

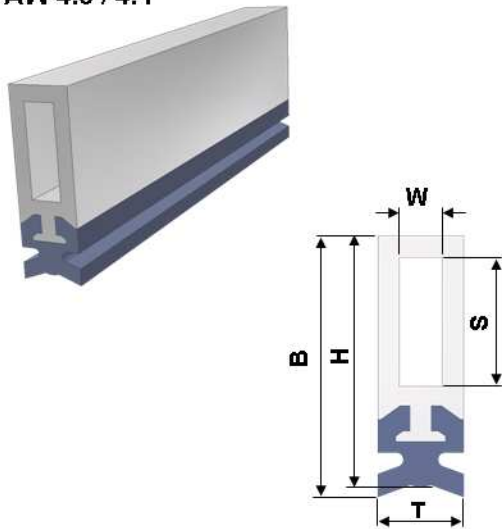
Typ	Bestell Nr.	H	W	T	Länge	Träger	Elast.
AW 1.3	1010005	18	10.25	15	1000	Alu	PU 85
AW 2.3	1010006	25	10.25	15	1000	Alu	PU 85

Alle Maße in mm

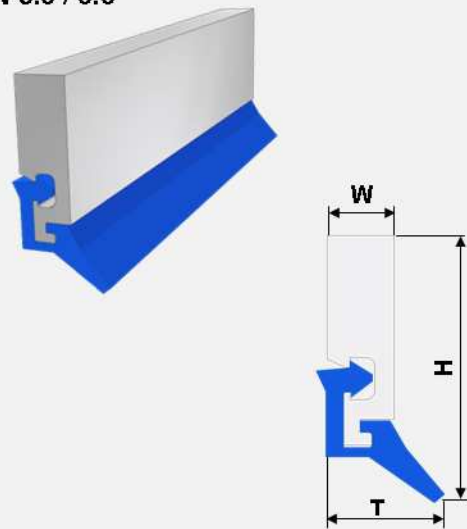


# AW

AW 4.0 / 4.1



AW 5.0 / 6.0

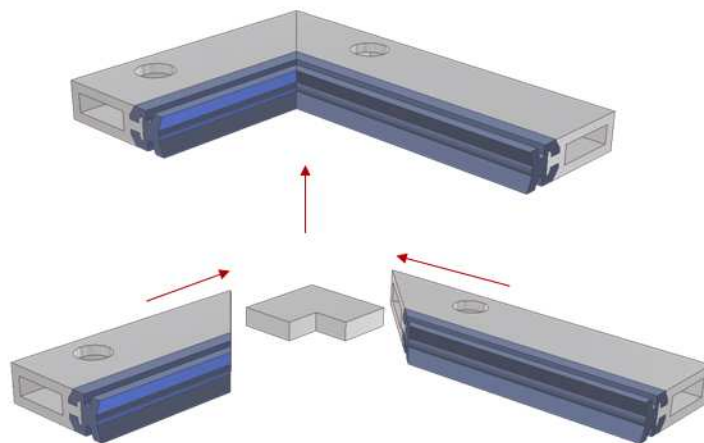


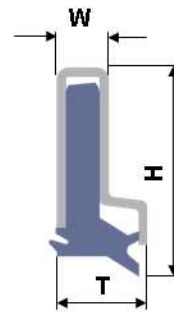
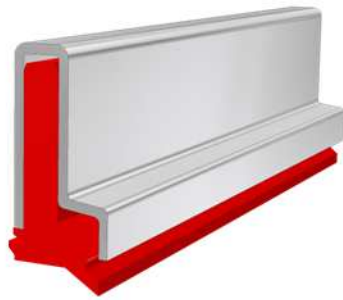
## Technische Informationen

Typ	Bestell Nr.	B	H	S	W	T	Länge	Träger	Elast.
AW 4.1	1019377	18.2	17.5	9	3	6	1000	Alu	NBR
AW 4.2	1020811	18.2	17.5	9	3	6	1000	Alu	FPM

Typ	Bestell Nr.	H	W	T	Länge	Träger	Elast.
AW 5.0	1018612	18	4.5	7.0	1000	Alu	PU
AW 6.0	1024055	25	4.5	7.0	1000	Alu	PU

Alle Maße in mm





## Nirosta Träger

### Technische Informationen

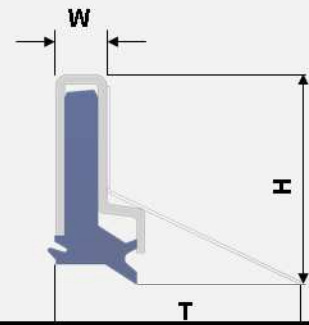
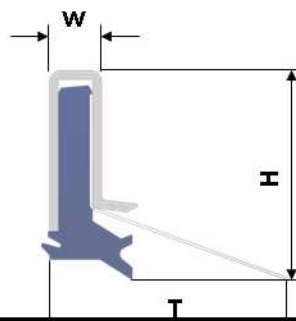
Typ	Bestell Nr.	H	W	T	Länge	Träger	Elast.
SW 0.5	1022433	14	4.6	8.7	1000	Nirosta	PU 85
SW 1.0	1005206	18	4.6	8.7	500	Nirosta	PU 85
SW 1.1	1005207	18	4.6	8.7	1000	Nirosta	PU 85
SW 2.0	1005208	25	4.6	8.7	500	Nirosta	PU 85
SW 2.1	1005209	25	4.6	8.7	1000	Nirosta	PU 85

### - Träger und Lippe separat erhältlich

Typ	Bestell Nr.	Länge	Träger	Elast.
SW 1.2	1000210	1000	Nirosta	-
SW 1.3	1006006	2000	Nirosta	-
SW 2.2	1005186	1000	Nirosta	-
SW 2.3	1006007	2000	Nirosta	-
SW 3.0	1000054	Endlos	-	PU 85 Schwarz
SW 3.1	1011232	Endlos	-	PU 85 Rot

Alle Maße in mm

Abstreifer SW Serie



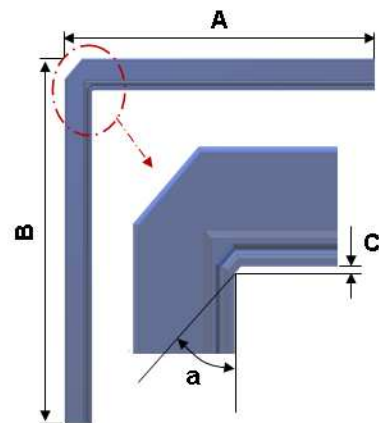
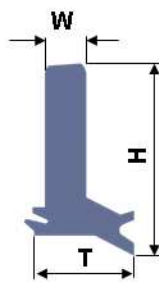
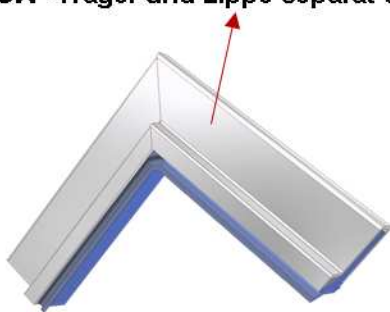
**Technische Informationen**

--Träger und Lippe separat erhältlich

Typ	Bestell Nr.	H	W	T	Länge	Träger	Elast.
SW 1.4	1010002	18.5	4.6	21	500	Nirosta	PU 85
SW 1.5	1010001	18.5	4.85	22	500	Nirosta	PU 85
SW 2.4	1010004	25.5	4.6	21	500	Nirosta	PU 85
SW 2.5	1010003	25.5	4.85	22	500	Nirosta	PU 85

Abstreifer  
SW Serie

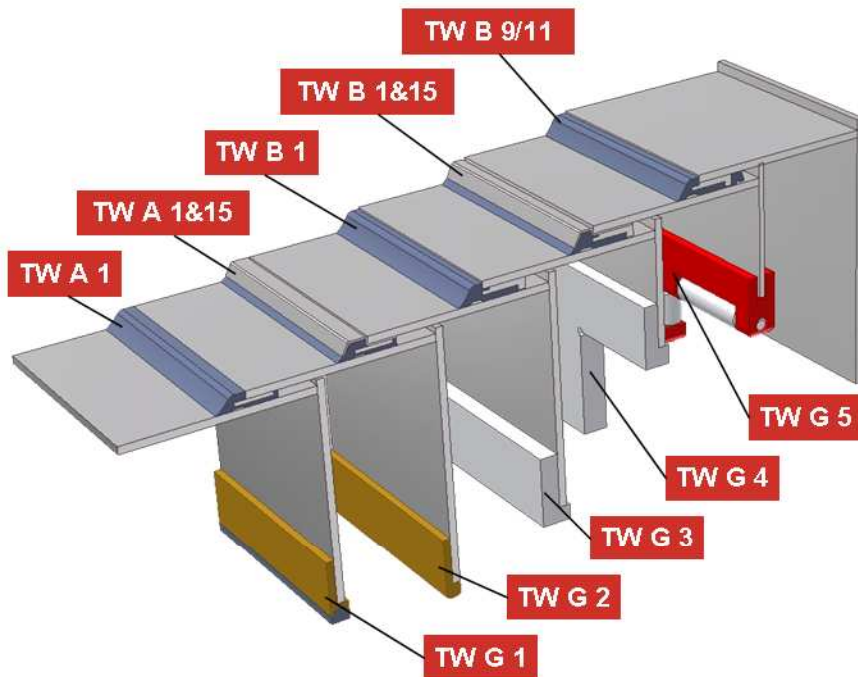
SW -Träger und Lippe separat erhältlich



- SW Abstreifer Lippe

Typ	Bestell Nr.	H	W	T	A	B	C	a	Elast.
SW 3.2	1017918	17.2	3	7.3	200	200	1	45°	PU 90 Schwarz

Alle Maße in mm

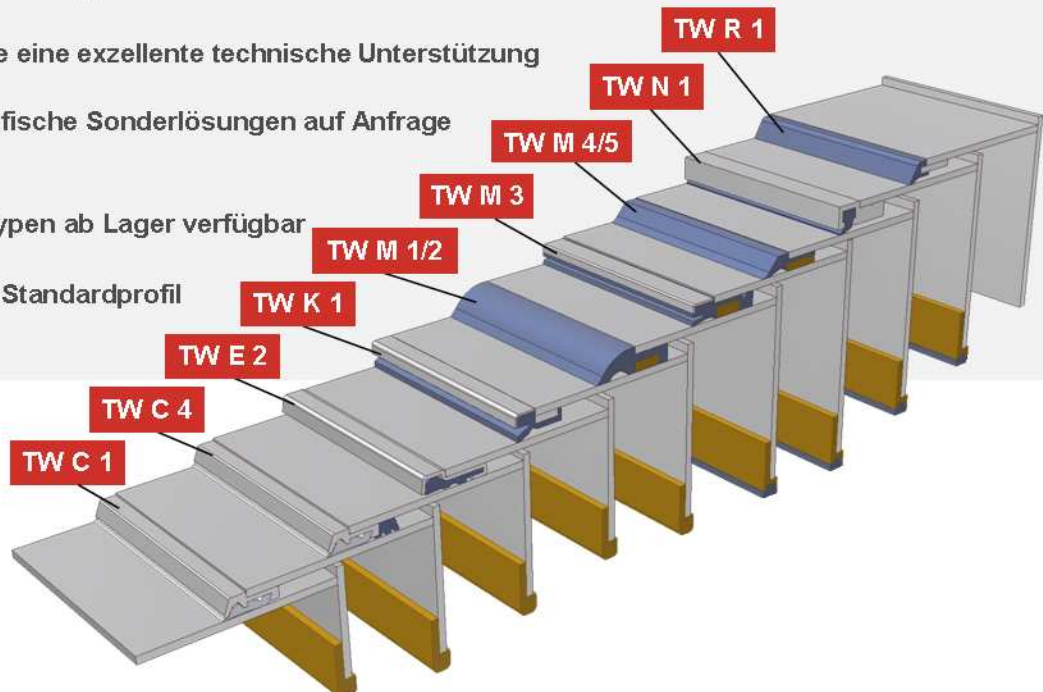


Abstreifer für Teleskopabdeckungen, Gleiter und Dämpfer sind extremen Umgebungseinflüssen ausgesetzt. Hohe Temperaturen (Heiße Späne), Abrieb und chemische Einwirkungen erfordern eine sorgfältige Auswahl der besten Materialien und eine perfekte Verarbeitung nach dem neuesten Stand der Technik.

Bei allen Thodacon Produkte handelt es sich um Spezialentwicklungen für Anwendungen rund um die Werkzeugmaschine und ähnliche Einsatzfelder. Das Ziel ist stets die längst mögliche Lebensdauer ihrer Komponenten.

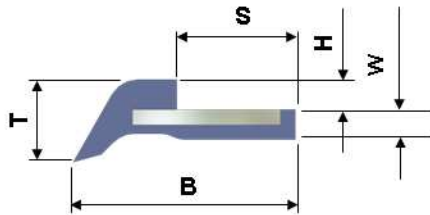
Die große Auswahl der verschiedenen Typen ermöglicht auch die Verwendung in den meisten existierenden Abdeckungskonstruktionen.

- Es erwartet sie eine exzellente technische Unterstützung
- Kundenspezifische Sonderlösungen auf Anfrage verfügbar
- Die meisten Typen ab Lager verfügbar
- Finden sie ihr Standardprofil





# TW A



TW A 5 / 6



TW A 7 / 8



TW A 15



## Technische Informationen

Typ	Bestell Nr.	S	H	B	W	T	Länge	Elast.
TW A 1	1000007	8	2	15	2	6	500	NBR
TW A 2	1000086	8	2	15	2	6	500	FPM
TW A 3	1000223	8	2	15	2	6	1000	NBR
TW A 4	1000224	8	2	15	2	6	1000	FPM

### - TW Abstreifer, Typ A, weitere Varianten

Typ	Bestell Nr.	S	H	B	W	T	Länge	Elast.	St-Träger
TW A 5	1000159	8	2	15	2	6	500	NBR	8 x 2
TW A 6	1000225	8	2	15	2	6	500	FPM	8 x 2
TW A 7	1000162	8	2	15	2	6	500	NBR	20 x 2
TW A 8	1000226	8	2	15	2	6	500	FPM	20 x 2

### - Nirosta Späneschutz

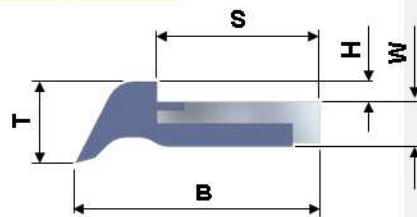
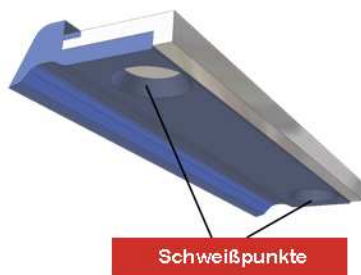
Typ	Bestell Nr.	T	Länge	Material
TW A 15	1000930	0.5	1000	CrNi

Alle Maße in mm

TW A und TW B Abstreifer werden vorwiegend in Teleskop-Stahlabdeckungen verwendet, sind aber auch als Führungsbahnabstreifer konfektionierbar.

Abstreifer  
TW Serie

# TW B



TW B 5 / 6



TW B 7 / 8



TW B 9 / 10



## Technische Informationen

Typ	Bestell Nr.	S	H	B	W	T	Länge	Elast.
TW B 1	1000008	12	1.5	18	3.3	6	500	NBR
TW B 2	1000227	12	1.5	18	3.3	6	500	FPM
TW B 3	1000228	12	1.5	18	3.3	6	1000	NBR
TW B 4	1000229	12	1.5	18	3.3	6	1000	FPM

## - TW Abstreifer, Typ B, weitere Varianten

Typ	Bestell Nr.	Dämpfer	S	H	B	W	T	Länge	Elast.	St-Träger
TW B 5	1000164	-	12	1.5	18	3.3	6	500	NBR	12 x 2
TW B 6	1000230	-	12	1.5	18	3.3	6	500	FPM	12 x 2
TW B 7	1000166	-	12	1.5	18	3.3	6	500	NBR	25 x 2
TW B 8	1000231	-	12	1.5	18	3.3	6	500	FPM	25 x 2
TW B 9	1000042	Kurz	14	1.5	20	3.3	6	500	NBR	-
TW B 10	1000043	Kurz	14	1.5	20	3.3	6	500	FPM	-

Alle Maße in mm

# TW B



TW B 11 / 12



TW B 13 / 14



TW B 15

## Technische Informationen

Typ	Bestell Nr.	Dämpfer	S	H	B	W	T	Länge	Elast.	St-Träger
TW B 11	1000044	Lang	16	1.5	22	3.3	6	500	NBR	-
TW B 12	1000045	Lang	16	1.5	22	3.3	6	500	FPM	-
TW B 13	1000462	-	12	1.5	18	3.3	6	1000	NBR	-
TW B 14	1000409	-	12	1.5	18	3.3	6	1000	FPM	-

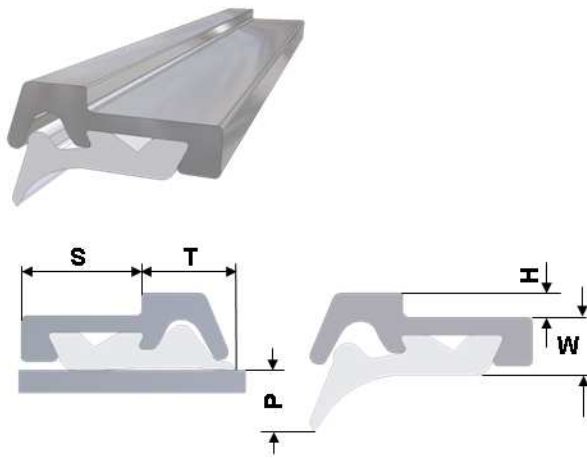
## - Nirosta Späneschutz

Typ	Bestell Nr.	T	Länge	Material
TW B 15	1000931	0.5	1000	CrNi

Alle Maße in mm

# TW C

## TW C 1



## TW C 2



## Technische Informationen

Typ	Bestell Nr.	S	H	P	W	T	Länge	Dämpfer	Träger	Lippe
TW C 1.0	1000237	8	1.5	2.5	3.5	6	1000	-	Stahl	PU 83
TW C 1.1	1000236	8	1.5	2.5	3.5	6	1000	-	Stahl	PU 95
TW C 2.0	1002348	12	1.5	2.5	3.5	6	1000	-	Stahl	PU 83
TW C 2.1	1002349	12	1.5	2.5	3.5	6	1000	-	Stahl	PU 95
TW C 2.2	1002350	12	1.5	2.5	3.5	6	500	-	Stahl	PU 83
TW C 2.3	1002351	12	1.5	2.5	3.5	6	500	-	Stahl	PU 95
TW C 4.0	1000238	12	1.5	2.5	3.5	6	1000	NBR	Stahl	PU 83
TW C 4.1	1000894	12	1.5	2.5	3.5	6	1000	NBR	Stahl	PU 95
TW C 5.0	1015819	8	2.0	2.5	3.5	6	1000	-	Stahl	PU 83
TW C 5.1	1015820	8	2.0	2.5	3.5	6	1000	-	Stahl	PU 95
TW C 6.0	1041725	12	1.5	2.5	4.5	6	1000	PU	Stahl	PU

**Thodacon TW C Abstreifer—Gewinner auf ganzer Linie:**

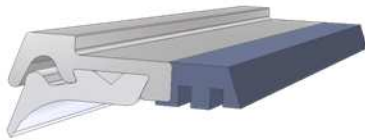
Trotz nahezu unveränderter Reibung können die Abstreifer mit ihrer flexiblen Lippe bis zu 2,5 mm vorgespannt werden. Besonders bei großen oder beschädigten Stahlblechen können so Unebenheiten ausgeglichen werden. Die Abstreifer lassen sich natürlich auch vielseitig in anderen Anwendungen einsetzen.

- Die Lippe ist leichter montier- und austauschbar als viele existierende Lösungen.
- Der Stahlträger bietet einen perfekten Schutz gegen heiße Späne.
- Eine höhere Vorspannung ermöglicht eine optimale Abdichtung auch bei unebenen Blechen.
- Hohe Abriebfestigkeit der Lippe, Sonderlippe für Trockenlauf verfügbar.
- Beständigkeit gegen aggressive Kühlmittel, Mikroben und Öle.



# TWC

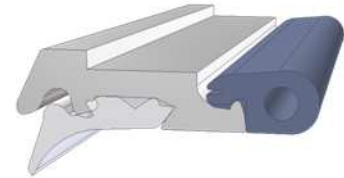
**TW C 4**



**TW C 5**



**TW C 6**



## Technische Informationen

### - TW Abstreifer, Typ C Träger

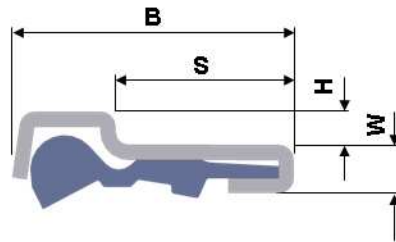
Typ	Bestell Nr.	Dämpfer	Länge	Träger
TW C 1.2	1000239	-	1000	Stahl
TW C 1.3	1000240	-	3000	Stahl
TW C 2.4	1002352	-	500	Stahl
TW C 2.5	1002353	-	1000	Stahl
TW C 2.6	1002132	-	3000	Stahl
TW C 4.2	1000141	NBR	1000	Stahl
TW C 5.2	1015821	-	1000	Stahl
TW C 5.3	1013309	-	3000	Stahl
TW C 6.2	1041726	-	1000	Stahl
TW C 6.3	1020899	-	3000	Stahl

### - TW Abstreifer, Typ C Abstreifer-Lippe

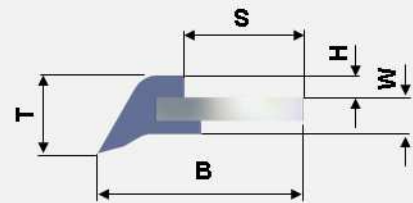
Typ	Bestell Nr.	Einsatz	Länge	Elast.
TW C 3.1	1000142	Normaleinsatz	Endlos	PU 83 Weiß
TW C 3.2	1000106	Normaleinsatz	Endlos	PU 83 Schwarz
TW C 3.3	1001346	Normaleinsatz	Endlos	PU 83 Rot
TW C 3.4	1000241	Trockenlauf	Endlos	PU 95 Schwarz
TW C 6.1	1036232	Normaleinsatz	Endlos	PU 83 Schwarz

# TW E/R

**TW E**



**TW R**



## Technische Informationen TW E

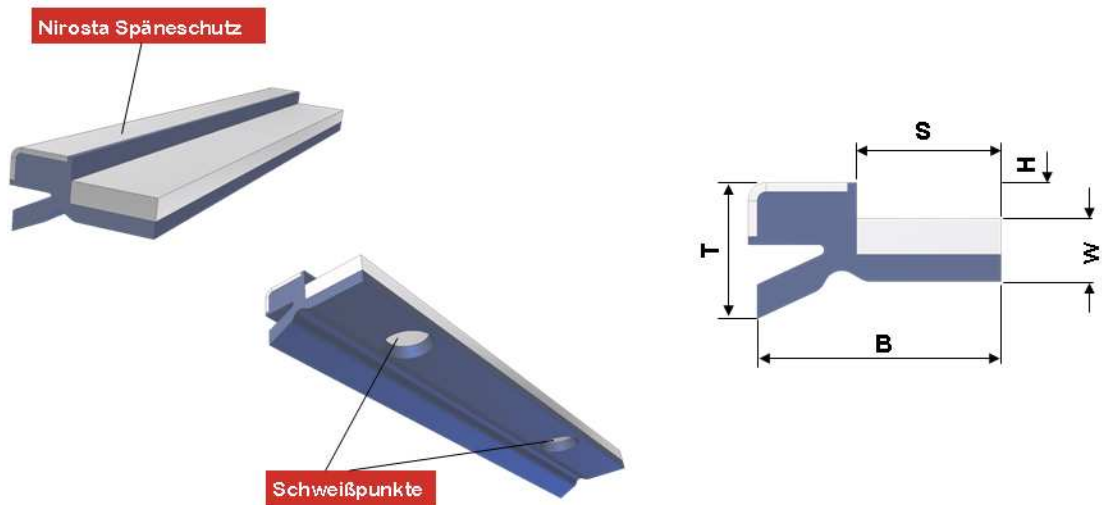
Typ	Bestell Nr.	S	H	B	W	Länge	Träger	Elast.
TW E 2.0	1000243	12	2.2	19	3.2	1000	Stahl	PU 83 Schwarz
TW E 2.1	1000247	12	2.2	19	3.2	3000	Stahl	PU 83 Schwarz

- Träger und Lippe separat erhältlich

Typ	Bestell Nr.	H	B	W	Länge	Träger	Elast.
TW E 2.2	1000031	-	12	19	1000	Stahl	-
TW E 2.3	1002042	-	12	19	3000	Stahl	-
TW E 2.4	1000019	Normaleinsatz	-	-	Endlos	-	PU 83
TW E 2.5	1003540	Trockenlauf	-	-	Endlos	-	PU 95

## Technische Informationen for TW R

Typ	Bestell Nr.	S	H	B	W	T	Länge	Elast.
TW R 1	1000942	9.3	1.7	16	2.8	6	560	NBR
TW R 2	1001114	9.3	1.7	16	2.8	6	560	FPM
TW R 3	1001021	7	1.4	13	2.1	3.8	560	NBR
TW R 4	1001115	7	1.4	13	2.1	3.8	560	FPM
TW R 5	1001056	11.2	2.4	20	3.2	7	560	NBR
TW R 6	1001116	11.2	2.4	20	3.2	7	560	FPM



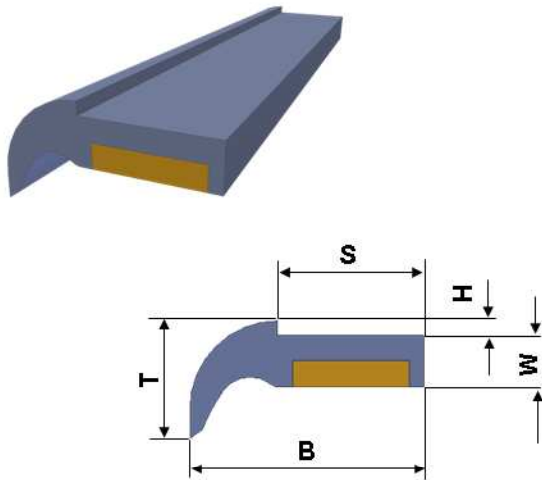
## Technische Informationen

- Sonderausführung auch für Trockenlauf erhältlich

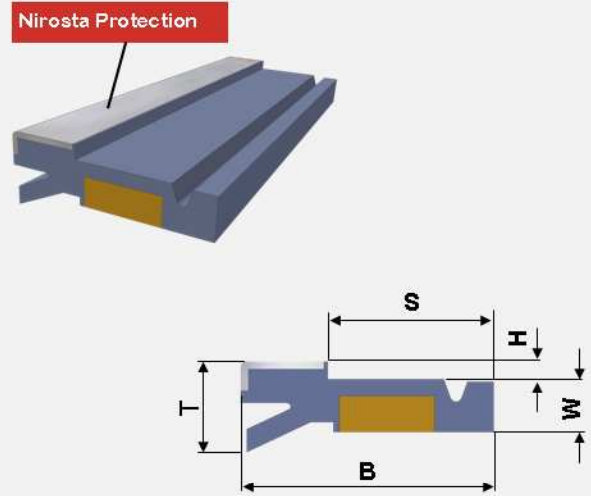
Typ	Bestell Nr.	S	H	B	W	T	Länge	Träger	Elast	Einsatz
TW K 1	1012551	8	2	14	3.5	7.6	1000	Nirosta 8 x 2	NBR 83	Normaleinsatz
TW K 2	1012552	8	2	14	3.5	7.6	1000		FPM 83	
TW K 3	1012062	8	2	14	3.5	7.6	1000		NBR 90	Trockenlauf
TW K 4	1012553	8	2	14	3.5	7.6	1000		FPM 90	
TW K 5	1012554	8	2	14	3.5	7.6	1000	Stahl 8 x 2	NBR 83	Normaleinsatz
TW K 6	1012555	8	2	14	3.5	7.6	1000		FPM 83	
TW K 7	1012556	8	2	14	3.5	7.6	1000		NBR 90	Trockenlauf
TW K 8	1012557	8	2	14	3.5	7.6	1000		FPM 90	
TW K 9	1020457	10	2	17	4.5	9.5	1000	Stahl 10 x 2.5	NBR 83	Normaleinsatz
TW K 10	1020819	10	2	17	4.5	9.5	1000		FPM 83	
TW K 11	1020820	10	2	17	4.5	9.5	1000		NBR 83	Trockenlauf
TW K 12	1020821	10	2	17	4.5	9.5	1000		FPM 83	
TW K 13	1021625	10	2	17	4.5	9.5	1000	Nirosta	NBR 90	Trockenlauf
TW K 14	1021626	10	2	17	4.5	9.5	1000	10 x 2.5	FPM 90	
TW K 15	1022058	10	2	17	4.5	9.5	1000	Stahl	NBR 90	
TW K 16	1021627	10	2	17	4.5	9.5	1000	10 x 2.5	FPM 90	

# TW M

## TW M 1/2



## TW M 3



### Technische Informationen

Typ	Bestell Nr.	S	H	B	W	T	Länge	Träger	Elast.
TW M 1.0	1000251	10	1	16	4	8	1000	MS 8 x 2	NBR
TW M 1.1	1000351	10	1	16	4	8	1000	MS 8 x 2	FPM
TW M 2.0	1000252	12	2	21	5	9	1000	MS 8 x 3	NBR
TW M 2.1	1000352	12	2	21	5	9	1000	MS 8 x 3	FPM

- Träger and wiper Lippe available separately

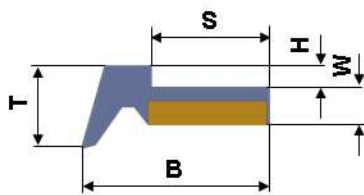
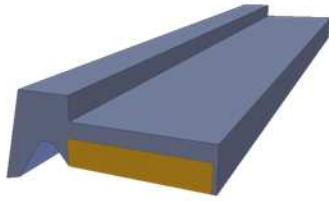
Typ	Bestell Nr.	Issue	S	H	B	W	T	Länge	Träger	Elast.
TW M 1.2	1000048	Träger	-	-	-	-	-	1000	MS 8 x 2	-
TW M 1.3	1000046	Lippe	10	1	16	4	8	Endlos	-	NBR
TW M 1.4	1000353	Lippe	10	1	16	4	8	1000	-	NBR
TW M 1.5	1000354	Lippe	10	1	16	4	8	1000	-	FPM
TW M 2.2	1000049	Träger	-	-	-	-	-	1000	MS 8 x 3	-
TW M 2.3	1000355	Lippe	12	2	21	5	9	Endlos	-	NBR
TW M 2.4	1000047	Lippe	12	2	21	5	9	1000	-	NBR
TW M 2.5	1000356	Lippe	12	2	21	5	9	1000	-	FPM

Alle Maße in mm

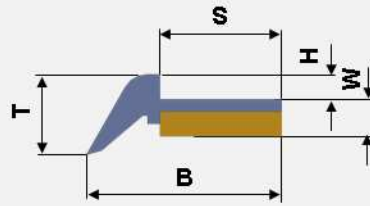
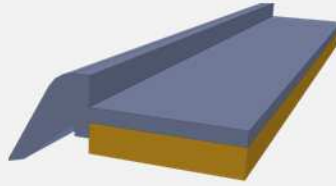


# TW M

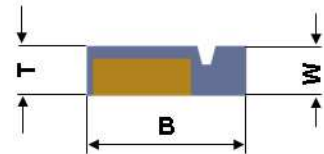
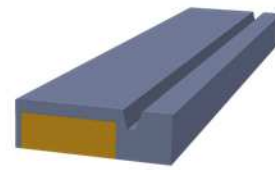
TW M 4



TW M 5



TW M 6



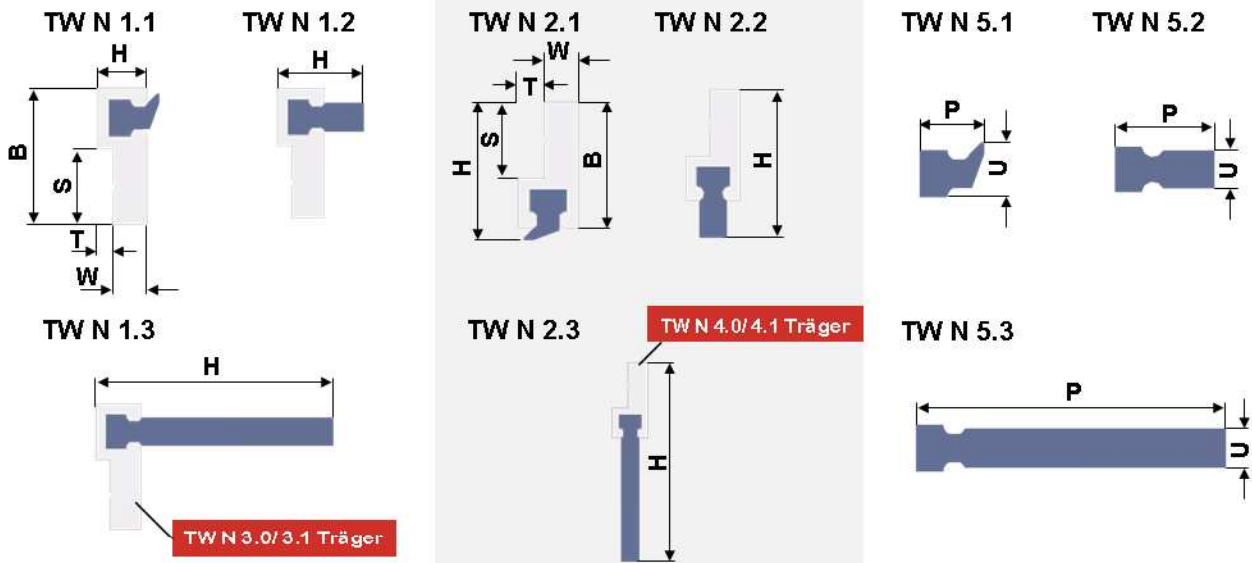
## Technische Informationen

Typ	Bestell Nr.	Protection	S	H	B	W	T	Länge	Träger	Elast
TW M 3.0	1000939	Nirosta	14	1.5	21	4.3	7.5	1000	MS 8 x 3	NBR
TW M 3.1	1001047	Nirosta	14	1.5	21	4.3	7.5	1000	MS 8 x 3	FPM
TW M 3.2	1030343	Nirosta	14	1.5	21	4.3	7.5	1500	MS 8 x 3	NBR
TW M 3.3	1041634	Nirosta	14	1.5	21	4.3	7.5	1500	MS 8 x 3	FPM
TW M 4.0	1001101	-	10	1.8	16	3.2	7	560	MS 10x 2	NBR
TW M 4.1	1001102	-	10	1.8	16	3.2	7	560	MS 10x 2	FPM
TW M 4.2	1002108	-	10	1.8	16	3.2	7	1000	MS 10x 2	NBR
TW M 4.3	1002129	-	10	1.8	16	3.2	7	1000	MS 10x 2	FPM
TW M 5.0	1002062	-	10	2	16	3	6.5	1000	MS 10x 2	NBR
TW M 5.1	1002072	-	10	2	16	3	6.5	1000	MS 10x 2	FPM
TW M 6.0	1003293	-	-	-	13	4	4	1000	MS 8 x 3	NBR
TW M 6.1	1003294	-	-	-	13	4	4	1000	MS 8 x 3	FPM

- vulkanisierte Ausführungen (MS & elastomer unlösbar verbunden)

Typ	Bestell Nr.	S	H	B	W	T	Länge	Träger	Elast.
TW M 1.6	1011216	10	1	16	4	8	1000	MS 8 x 2	NBR
TW M 1.7	1023176	10	1	16	4	8	1000	MS 8 x 2	FPM
TW M 2.6	1011217	12	2	21	5	9	1000	MS 8 x 3	NBR
TW M 2.7	1023177	12	2	21	5	9	1000	MS 8 x 3	FPM

# TW N



## Technische Informationen

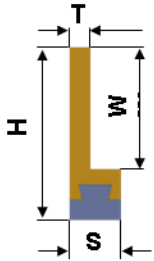
Typ	Bestell Nr.	B	S	W	T	H	Länge	Träger	Elast.
TW N 1.1	1007883	18.0	10	4.5	2	8.5	1000	Alu	NBR
TW N 1.2	1012574	18.0	10	4.5	2	12	1000	Alu	NBR
TW N 1.3	1012575	18.0	10	4.5	2	34	1000	Alu	NBR
TW N 2.1	1009050	16.5	10	4.5	3.5	18.5	1000	Alu	NBR
TW N 2.2	1011095	16.5	10	4.5	3.5	22	1000	Alu	NBR
TW N 2.3	1011096	16.5	10	4.5	3.5	44	1000	Alu	NBR

- Träger and wiper Lippe available separately

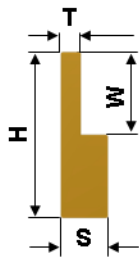
Typ	Bestell Nr.	P	U	Länge	Träger	Elast.
TW N 3.0	1011093	-	-	3000	Alu	-
TW N 3.1	1011094	-	-	1000	Alu	-
TW N 4.0	1011097	-	--	3000	Alu	-
TW N 4.1	1011098	-	-	1000	Alu	-
TW N 5.1	1011099	7.0	5.6	1000	-	NBR
TW N 5.2	1012561	10.5	4.0	1000	-	NBR
TW N 5.3	1012562	32.5	4.0	1000	-	NBR

Alle Maße in mm

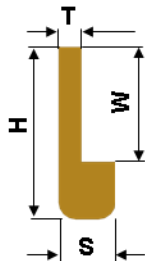
**TW G 1.0**



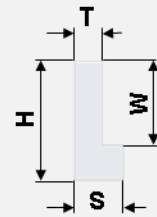
**TW G 1.1**



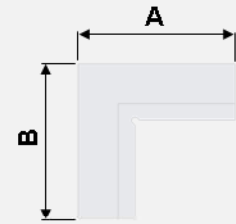
**TW G 2**



**TW G 3**



**TW G 4**



## Technische Informationen

- Messing Gleiter auf Wunsch mit aufvulkanisiertem Elastomer verfügbar.

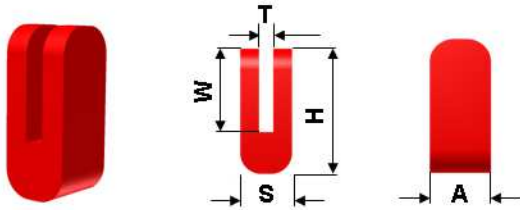
Typ	Bestell Nr.	S	H	W	T	Länge	Material	Elastomer
TW G 1.0	1000050	5	17	12	2	500	Messing	NBR
TW G 1.1	1020936	4.5	16	8	1.9	1000	Messing	-
TW G 1.2	1031161	5	25	10	2	1000	Messing	-
TW G 2.0	1000053	4	17	13	2	1000	Messing	-
TW G 2.1	1004322	5	17	12	2	1000	Messing	-
TW G 2.2	1021311	5	17	14	2	1000	Messing	-
TW G 2.3	1021312	5	17	13	2	1000	Messing	-
TW G 2.4	1021313	5	17	11	2	1000	Messing	-
TW G 2.5	1031162	5	25	10	2	1000	Stahl	-

Typ	Bestell Nr.	S	H	W	T	A	B	Material
TW G 3	1000253	8	15	19	5	/	/	HDPE
TW G 4	1000254	8	15	19	5	60	60	HDPE

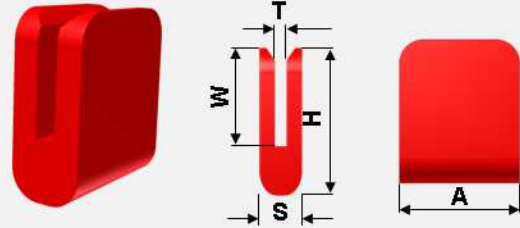
Abstreifer  
TW Serie

# TWG

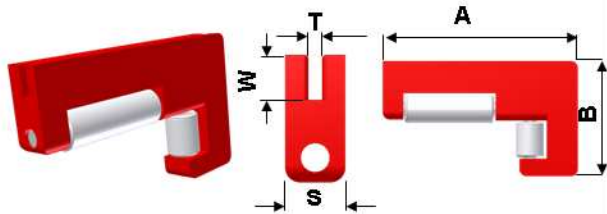
## TWG 5.0



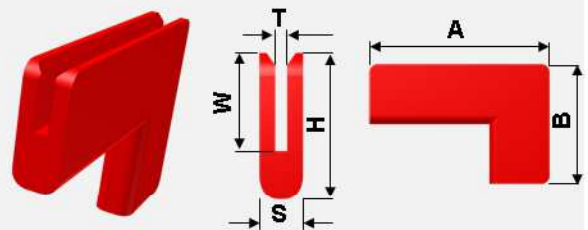
## TWG 6.0 / 6.1



## TWG 5.1 / 5.2



## TWG 6.2 / 6.3 / 6.4

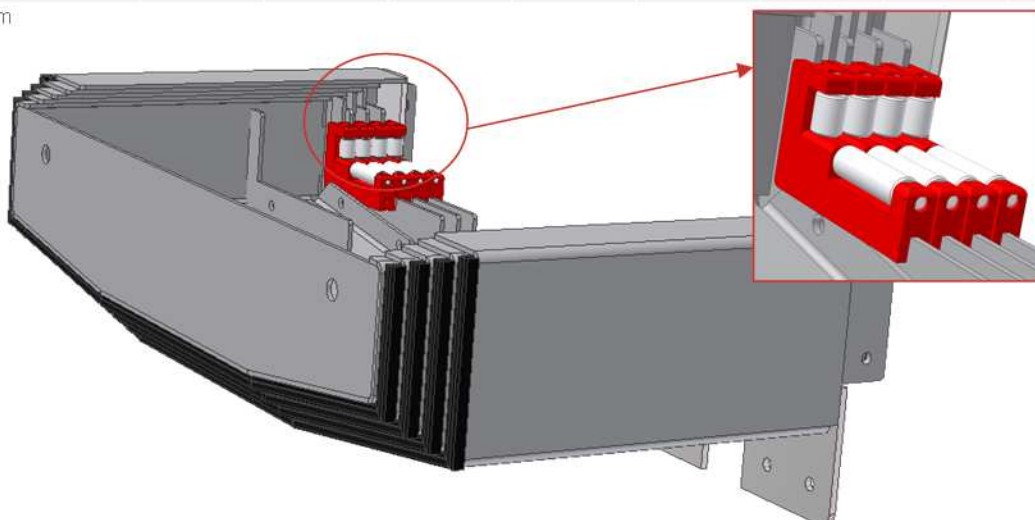


## Technische Informationen

- Geeignet für Trocken- und Nassbearbeitung

Typ	Bestell Nr.	T	S	W	H	A	B	Material	Farbe
TWG 5.0	1012178	1.4	5.0	8.0	12	5.0	/	HDPE	Rot
TWG 5.1	1011526	1.9	8.0	6.0	/	57	33.5	HDPE	Rot
TWG 5.2	1017424	2.9	8.0	6.0	/	57	33.5	HDPE	Rot
TWG 6.0	1012177	1.4	5.0	8.0	12	10	/	HDPE	Rot
TWG 6.1	1012176	1.4	5.0	8.0	12	20	/	HDPE	Rot
TWG 6.2	1012125	1.4	5.0	8.0	12	42	27	HDPE	Rot
TWG 6.3	1012124	1.9	6.0	8.0	15	45	30	HDPE	Rot
TWG 6.4	1017616	2.9	7.0	8.0	15	45	30	HDPE	Rot

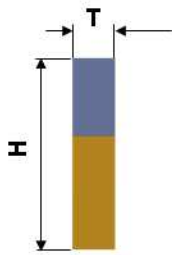
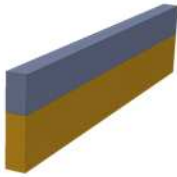
Alle Maße in mm



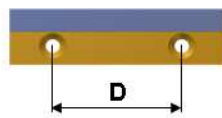
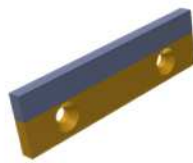
Thodacon Werkzeugmaschinenchutz

# TWG

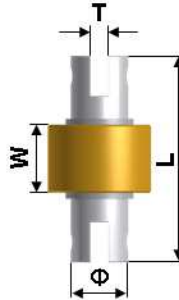
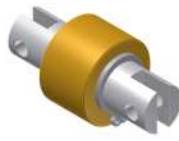
**TWG 7.0**



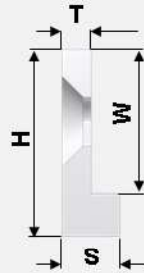
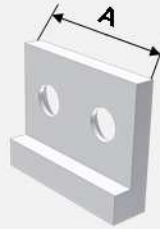
**TWG 7.1/7.2**



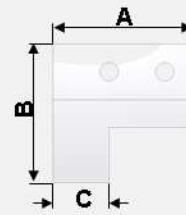
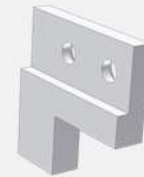
**TWG 9.0**



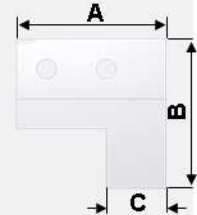
**TWG 8.0**



**TWG 8.1**



**TWG 8.2**



## Technische Informationen

Typ	Bestell Nr.	T	H	D	Bohrungen	Länge	Material	Elastomer
TWG 7.0	1001936	3	13.5	/	/	500	MS	NBR
TWG 7.1	1001939	3	13.5	30	3	50	MS	NBR
TWG 7.2	1001940	3	13.5	30	5	140	MS	NBR

Typ	Bestell Nr.	S	W	H	T	A	B	C	Material
TWG 8.0	1001536	4	10	13	2	16	/	/	HDPE
TWG 8.1	1001534	5	10	15	3	25	25	10	HDPE
TWG 8.2	1001535	5	10	15	3	25	25	10	HDPE

Typ	Bestell Nr.	L	W	Φ	T	Material
TWG 9.0	1021452	36	12	18	3.2	Messing

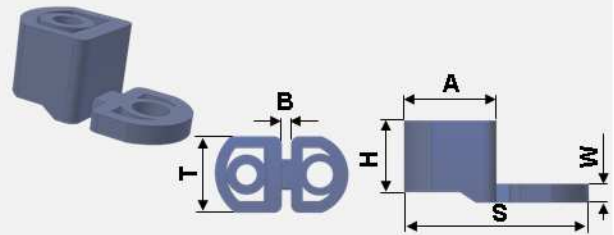
Alle Maße in mm

# TW H

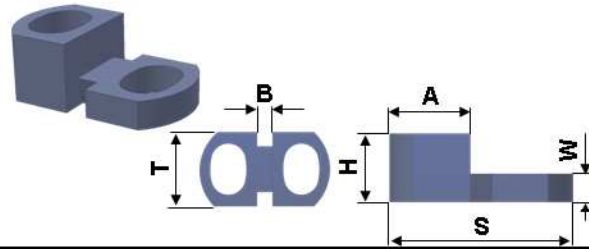
TW H 1



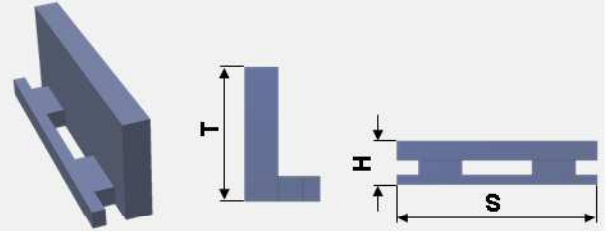
TW H 3



TW H 2



TW H 4

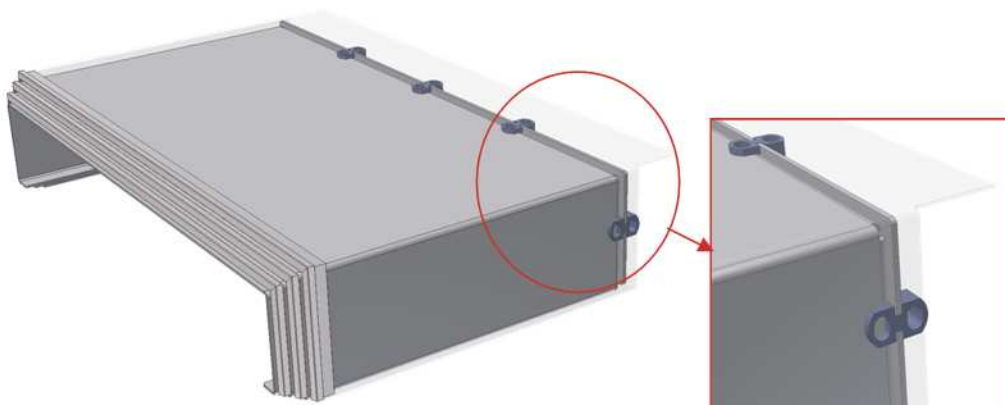


## Technische Informationen

Typ	Bestell Nr.	ØD	S	Material	Härte
TW H 1.0	1002817	12	15	NBR	75

Typ	Bestell Nr.	T	S	W	H	A	B	Material	Härte
TW H 2.0	1002767	13	22.7	3.5	8.5	10	2.7	NBR	75
TW H 2.1	1020460	15	26.9	4.7	8.5	12	2.9	NBR	83
TW H 2.3	1031394	13	22.7	2.3	7.0	10	2.7	NBR	83
TW H 3.0	1013119	20	35	3.5	13.5	17.5	2.5	NBR	83
TW H 3.1	1022922	26	39.9	4.7	13.5	22	2.9	NBR	83
TW H 3.2	1025817	15	18	3.5	6.0	7.7	2.5	NBR	83
TW H 4.0	1015082	16	41.5	/	9.0	/	/	NBR	83

Alle Maße in mm.



Thodacon Werkzeugmaschinenchutz



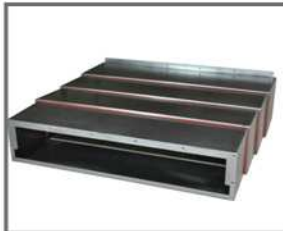
## Abstreifer

- MW Vulkanisierte Abstreifer (Moulded Wipers)
- SW Stahlmantel Abstreifer (Stahlcase Wipers)
- AW Abstreifer mit Alu-Träger (Aluminium Wipers)
- TW Telescopic Wiper



## Faltenbälge

- Mit und ohne Schutzlamellen mit resistenten Textilbändern für hohe Geschwindigkeiten.



## Teleskopstahlabdeckungen

- Für hohen und schweren Späne-Anfall mit hohen Temperaturen.



## Roller Covers

- Enge Platzverhältnisse und hohe Geschwindigkeiten.



## Aluminium-Gliederschürzen

- Leichte aber hochfeste Profile.
- Hochwertige Eloxaloberfläche.
- Wasserdicht für hohe Dynamik



## Vulkanisierte Faltenbälge

- Spindel oder Zylinderabdeckung
- Große Zahl an Standardbälgen verfügbar

**thodacon**<sup>®</sup>  
www.thodacon.com

**thodacon**<sup>®</sup>  
Werkzeugmaschinenenschutz GmbH

Albert-Schalper-Str. 25  
83059 Kolbermoor, Deutschland  
Tel: +49 (0)8031-22205-71  
Email: sales@thodacon.cn

**thodacon**<sup>®</sup>  
Machine Tool Protection Co., Ltd.

Baojian Industrial Zone, Building 1, Luoshe  
Wuxi 214154, China  
Tel: +86 510 8329 1518  
Email: sales@thodacon.cn

- ISO 9001:2008 - zertifiziert